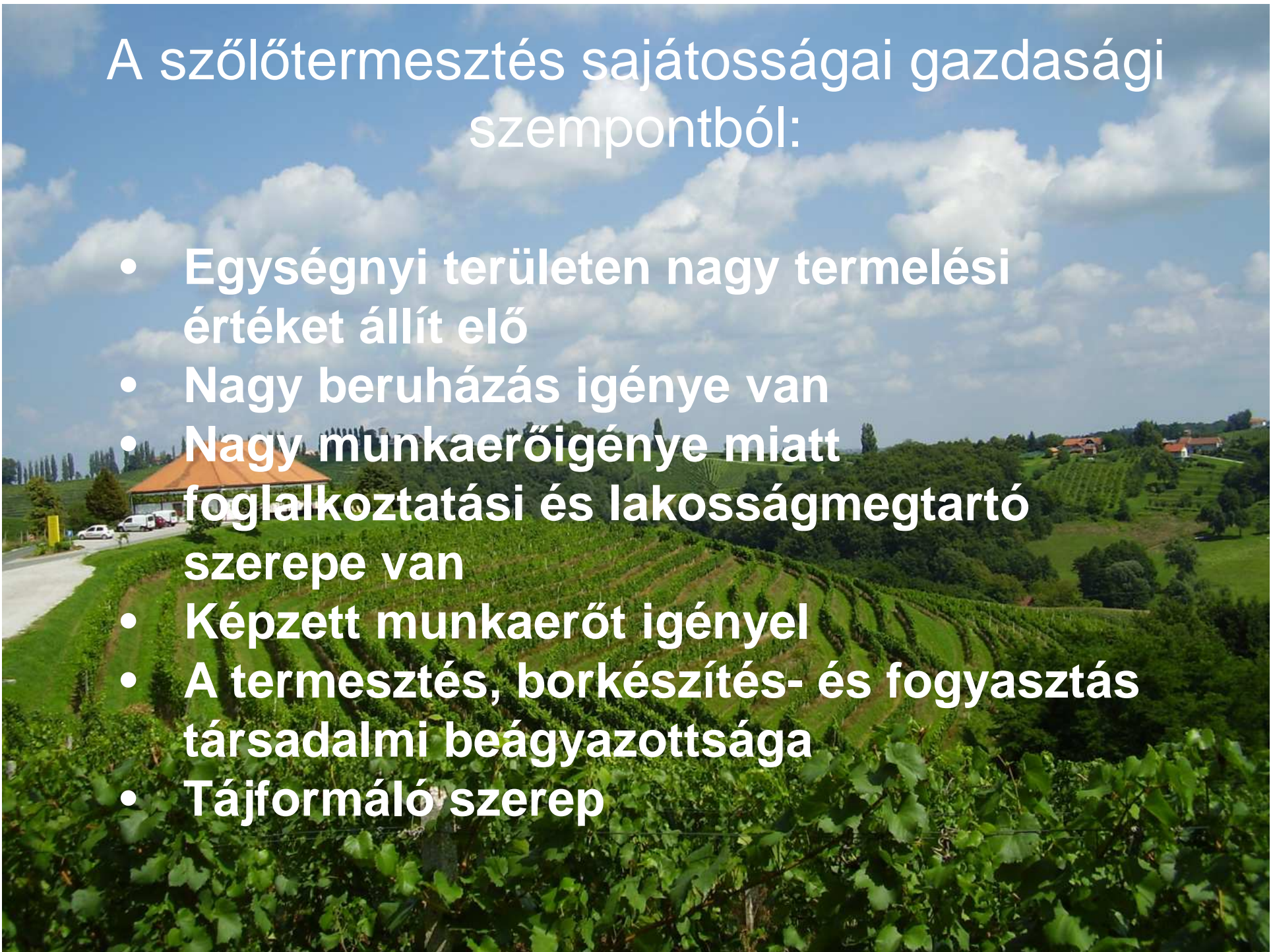


Szőlőtelepítésekkel kapcsolatos jogszabályi változások

Vasvár, 2014. március 21.
Előadó: Szabó Miklós
Fotók: Keszler Viktor és Szabó Miklós

A szőlőtermesztés sajátosságai gazdasági szempontból:

- **Egységnyi területen nagy termelési értéket állít elő**
- **Nagy beruházás igénye van**
- **Nagy munkaerőigénye miatt foglalkoztatási és lakosságmegtartó szerepe van**
- **Képzett munkaerőt igényel**
- **A termesztés, borkészítés- és fogyasztás társadalmi beágyazottsága**
- **Tájformáló szerep**



Főbb jogszabályok amiket ismerni érdemes:

2003. évi LII. tv.: a növényfajták állami elismeréséről, valamint a szaporítóanyagok előállításáról és forgalomba hozataláról

2004. évi XVIII. tv.: a szőlőtermesztésről és a borgazdálkodásról

38/2013. (V.24.) VM r.: a szőlő termelési potenciálról

104/2004. (VI. 3.) FVM r.: a borkészítésre alkalmas szőlőfajták osztályba sorolásáról

87/2006. (XII. 28.) FVM r.: a szőlő szaporítóanyagok előállításáról, minősítéséről és forgalomba hozataláról

142/2012.(XII.27.) VM r.: a szőlőültetvények szerkezetátalakításához és – átállításához a 2012/2013 borpiaci évtől igényelhető támogatás feltételeiről

A Bortörvényről - 2004. évi XVIII. tv-ről:

-A borszőlő termőhelyi kataszterbe sorolt területeken a termőföld más célú hasznosítása csak az illetékes hegyközség hozzájárulásával lehetséges.

-Erdő: 0,5 ha - nál nem kisebb területen, 10 méteres védősáv.

-Gyümölcsös: 0,5 ha -nál nem kisebb területen, 5 m-es védősáv.

-Hegyközség hozzájárulása nélkül került sor a termőhelyi kataszterbe sorolt területen erdő telepítésére vagy halastó, nádas létesítésére, a hegybíró kezdeményezi az arra jogosult szervnél az eredeti állapot helyreállításának elrendelését.

A Bortörvényről - 2004. évi XVIII. tv-ről:

-Telepíteni, kivágni csak a hegybíró engedélyével lehet, (1000 m2!!!).

-Telepíthető fajták:

-Nemzeti Fajtajegyzékben szereplő fajták,

-Közösségi Fajtajegyzéken lévő fajták,



A Bortörvényről - 2004. évi XVIII. tv-ről:

A művelésre vonatkozó előírások – a nem művelt területek:

-Egy éven keresztül nem művelt ültetvény: a hegybíró felszólítja az ültetvény rendeltetésszerű művelésére.

-Kettő éven keresztül nem művelt ültetvény: a hegybíró felszólítja az ültetvény használóját, hogy hatvan napon belül gondoskodjon az ültetvény műveléssel történő hasznosításáról.

-A műveléssel történő hasznosítás:

-szerződés, melyet a hegybírónak be kell mutatni,

-60 napon belül nem köt szerződést a hegybíró meghirdeti,

-a művelővel köteles 30 napon belül megkötni a szerződést,

-a szerződésnek legalább 5 évre kell szólni,

-Három éven keresztül nem művelt ültetvény: kivágás!!!

A 38/2013. (V.24.) VM rendeletről - a szőlő termelési potenciálról:

-Telepítés fajtái:

- telepítés,
- fajtaváltás,
- pótlás: 25 % felett engedélyköteles,

-A telepítési jog:

- kvóta,
- kivágással keletkezik,
- átruházható,
- bárhol felhasználható,
- 8 évig érvényes, (2015. dec. 31.),
- HNT tartja nyilván,
- értékes!!!



A 142/2012.(XII.27.) VM rendeletről - a szőlőültetvények szerkezetátalakításához és – átállításához a 2012/2013 borpiaci évtől igényelhető támogatás feltételeiről

- Tervezhető,
- Borvidéki területen,
- Minimum 2000 m²-en,
- Borvidéki terv szerint,
- A terület használója veheti igénybe,
- Egyszerűen igényelhető,
- Nem kell számlával igazolni a felhasználást,
- Csak új anyagokból,
- Ellenőrzött szaporítóanyaggal,
- Jelentős a mértéke (3,1 – 4,2 mio./ha),



A direkttermőről:

-Direkttermő: nova, noha, noa, voltaképpen: Noé, *régen*: feriszőlő, bakószőlő.

-A Szőlőfajta Használati Bizottság:

- meghatározza a megyék fajtahasználatát,

-Osztályba sorolt szőlőfajta:

-Vitis vinifera faj,

-Vitis vinifera faj X Vitis nemzetség,

Szőlőpektin - - - - - Metanol - - - - - Metilalkohol

A helyi sajátosságok:

-Jó termőhelyi adottságok,

-Borvidékhez tartozás,

-Telepítési jog kérdése,

1 / 1 / 299



Haszonvétel perspektívikus módjai:

-Turizmus,

-Must, szőlő lé,

-Mazsola


-Szőlő mag olaj,

-Szőlő mag liszt,

-Venyige,

-Szőlő alany és nemes törzsültetvény,





KÖSZÖNÖM
A
FIGYELMET!

Szabó Miklós

Tel.: 06-30-311-48-00